



BDMG

Desenvolvimento,
inclusão social e sustentabilidade



27 de outubro de 2009

BDMG

Fundação	1962
Natureza jurídica	Empresa pública
Principal área de atuação	Minas Gerais
Ativo total	R\$ 2,1 bilhões
Patrimônio líquido	R\$ 987 milhões
Recursos humanos	444 funcionários



BDMG



MISSÃO

Banco inovador, parceiro do cliente em soluções financeiras para empreendimentos comprometidos com a geração de oportunidades e o desenvolvimento sustentável de Minas Gerais.





BDMG

Áreas de atuação
nos setores privado e público



Áreas de atuação

Setor privado

- Microcrédito produtivo.
- Financiamento de investimentos e capital de giro para empresas de todos os portes.

Setor público municipal

- Desenvolvimento ambiental.
- Desenvolvimento da infraestrutura.



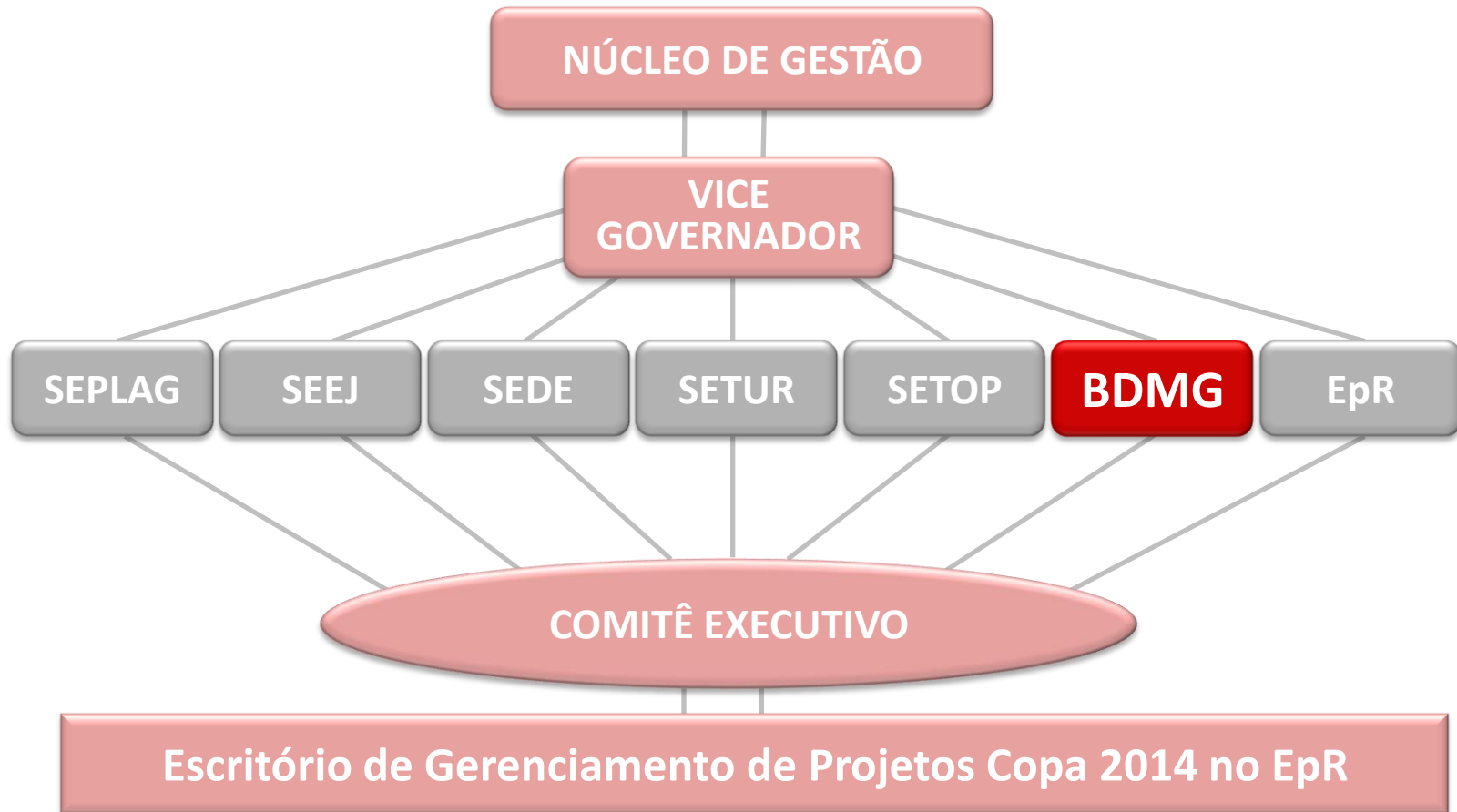


BDMG

Copa do Mundo 2014



O BDMG no Núcleo de Gestão da Copa



Oportunidades de atuação

Infraestrutura turística

Financiamento para implantação e reforma de hotéis, restaurantes e similares.

Financiamento para capacitação de profissionais.

Infraestrutura esportiva

Participação em eventuais PPPs.



Oportunidades de atuação

Mobilidade urbana

Intervenções viárias que promovam a melhoria da mobilidade urbana, por meio da implementação de projetos de pavimentação e infraestrutura para o transporte coletivo municipal.





BDMG

Principais linhas de crédito disponíveis



Infraestrutura turística e esportiva

Recursos do BDMG
e do Governo do Estado

BDMG Giro Fácil
BDMG Fixo Fácil
BDMG Geraminas
FINDES

Recursos BNDES

BNDES Automático
BNDES Finem
BNDES Pec Giro

(Condições do BNDES)

Informações

www.bdmg.mg.gov.br | copa2014@bdmg.mg.gov.br



BDMG Giro Fácil

- **Custo**
Selic + 6% ao ano na modalidade pós-fixada.
- **Limite**
Até R\$ 4 milhões.
- **Prazo**
Até 36 meses, incluídos até
até 6 meses de carência.
- **Modalidades**
Financiamento de capital de giro a empresas
com pelo menos 2 anos de operação.



BDMG Fixo Fácil

- **Custo**
Selic + 4% ao ano.
- **Limite**
Até 4 milhões.
- **Prazo**
Até 60 meses, incluídos até 12 meses de carência.
- **Modalidades**
Investimentos fixos e capital de giro associado para empresas com pelo menos 2 anos de operação.



BDMG Geraminas

- **Clientes**
MPEs optantes pelo Simples Nacional.
- **Custo**
Taxa de juros pré-fixada em 12% ao ano.
- **Limite**
Até R\$ 360 mil.
- **Prazo**
Até 36 meses, incluídos até 12 meses de carência.
- **Modalidades**
Financiamento de investimentos e capital de giro.



FINDES

- **Custo**

IPCA+ 6% ao ano

Com bônus de adimplência de 2% ao ano

- **Prazo**

Até 96 meses, incluídos até 36 meses de carência.

- **Modalidades**

Financiamento a investimentos fixos e capital de giro associado para projetos de relevante interesse ao Estado de Minas Gerais.



Mobilidade urbana

NOVO SOMMA INFRA

Investimentos em infraestrutura urbana

NOVO SOMMA MAQ

Aquisição de máquinas e equipamentos.

Informações

www.bdmg.mg.gov.br | bdmgmunicipio@bdmg.mg.gov.br



NOVO SOMMA INFRA

- **Custo**

TJLP + 4% ao ano
TAC de 0,5%.

- **Limite**

Até R\$ 5 milhões.

- **Prazo**

Até 15 anos, incluídos
até 3 anos de carência.

- **Modalidades**

Implantação, ampliação e modernização de vias públicas.
Pavimentação de vias já atendidas com água e esgoto.
Prevenção de enchentes.



NOVO SOMMA MAQ

- **Custo**

TJLP + 4% ao ano.

TAC de 0,5%.

Município localizado em região de baixo dinamismo com IDH menor que a média estadual: TJLP + 2% a.a. e isenção da TAC



- **Limites**

Até R\$ 1,5 milhão: municípios com até 50 mil habitantes.

Até R\$ 3 milhões: municípios com mais de 50 mil habitantes.



NOVO SOMMA MAQ

- **Prazo**

Até 66 meses, incluídos até 6 meses de carência.

- **Modalidades**

Trator de pneu e de esteira.

Caminhão com báscula e
caminhão compactador de lixo.

Motoniveladora, retroescavadeira e pá carregadeira.

> *Bens a serem licitados pela SEPLAG*



Grato pela atenção

O Banco parceiro do cliente empreendedor.



BDMG



Fernando Lage de Melo
Diretor da Área de Negócios com o Setor Privado

(31) 3219-8111
fernando@bdmg.mg.gov.br